

お客さま

いつも岡山ガスエネルギーをご愛顧いただきありがとうございます。

2月を迎え、一層寒さが厳しくなってきました。手洗い・うがいや消毒などを徹底し、体調管理に注意して過ごしましょう。

さて、2月のメールマガジン特集は「**花粉の時季の洗濯術**」。前後編に分けて、洗濯のコツと干し方のコツをお伝えします。毎年つらい花粉症に悩まされるみなさん、必見です！

記事の最後には、OGポイントがゲットできる「**ガラポンくじ**」もあります。ぜひ最後までお楽しみください！

INDEX

▼特集（2月号前編）

(1) プロ直伝！花粉の時季の洗濯術【洗濯編】

▼お知らせ

(2) お湯が出なくなる前に、凍結予防！

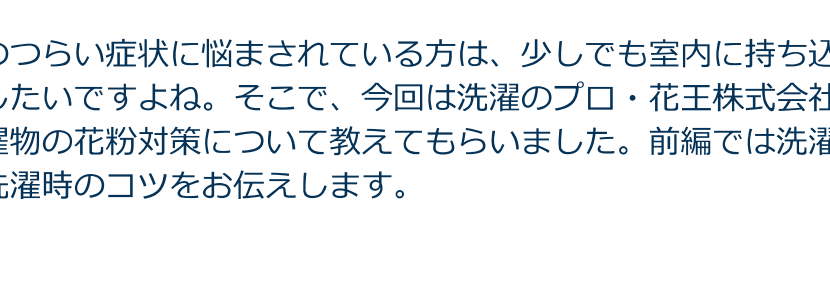
▼お楽しみ

(3) ガラポンくじ



(1) プロ直伝！花粉の時季の洗濯術【洗濯編】

2月中旬頃からピークを迎え始める花粉症。花粉といえば屋外で舞っているイメージがあるかもしれませんが、実は**1日に約2,300万個もの花粉が家の中に入ってきている**そう。しかも、その約**4割は洗濯物や布団への付着が原因**だといわれています。

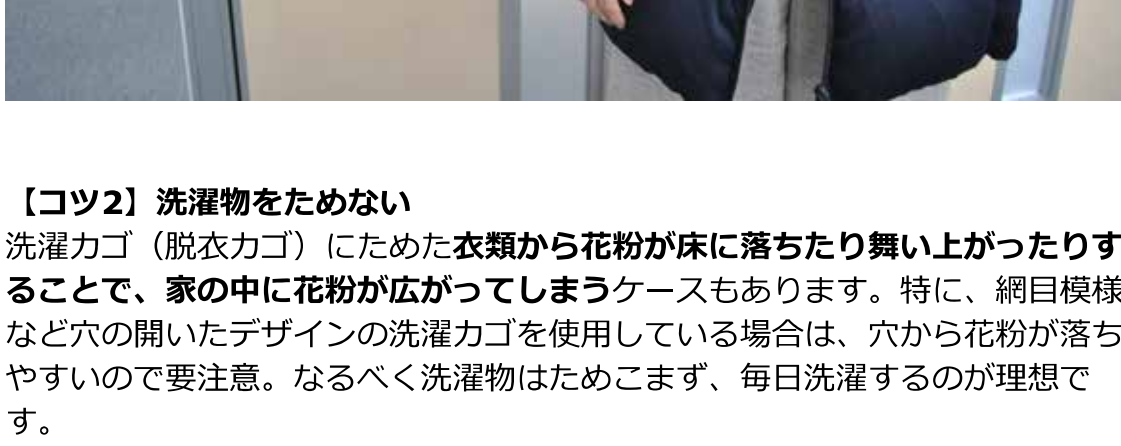


【室内への花粉の侵入と持ち込み】条件：平均的な3~4人家族を想定 ※花王調べ

花粉症のつらい症状に悩まされている方は、少しでも室内に持ち込む花粉の量を減らしたいですね。そこで、今回は洗濯のプロ・花王株式会社の福地さんに、洗濯物の花粉対策について教えてもらいました。前編では洗濯前のひと手間や、洗濯時のコツをお伝えします。

【コツ1】衣類に付いた花粉を払い落とす

洗濯の前に、できるだけ衣類に付いた花粉を払い落とすのがポイントです。帰宅したら、まず玄関の外で花粉を落としましょう。**手のひらで衣類を上から下に向かってなでると、付着した花粉の約1/3は落とせます**。洋服ブラシや衣類用粘着ローラーを使うのもおすすめです。毎日洗えないコートやジャケットは特に入念に行いましょう。



【コツ2】洗濯物をためない

洗濯カゴ（脱衣カゴ）にためた衣類から花粉が床に落ちたり舞い上がったりすることで、**家の中に花粉が広がってしまうケース**もあります。特に、網目模様など穴の開いたデザインの洗濯カゴを使用している場合は、穴から花粉が落ちやすいので要注意。なるべく洗濯物はためこまず、毎日洗濯するのが理想です。



【コツ3】仕上げに柔軟仕上げ剤を使う

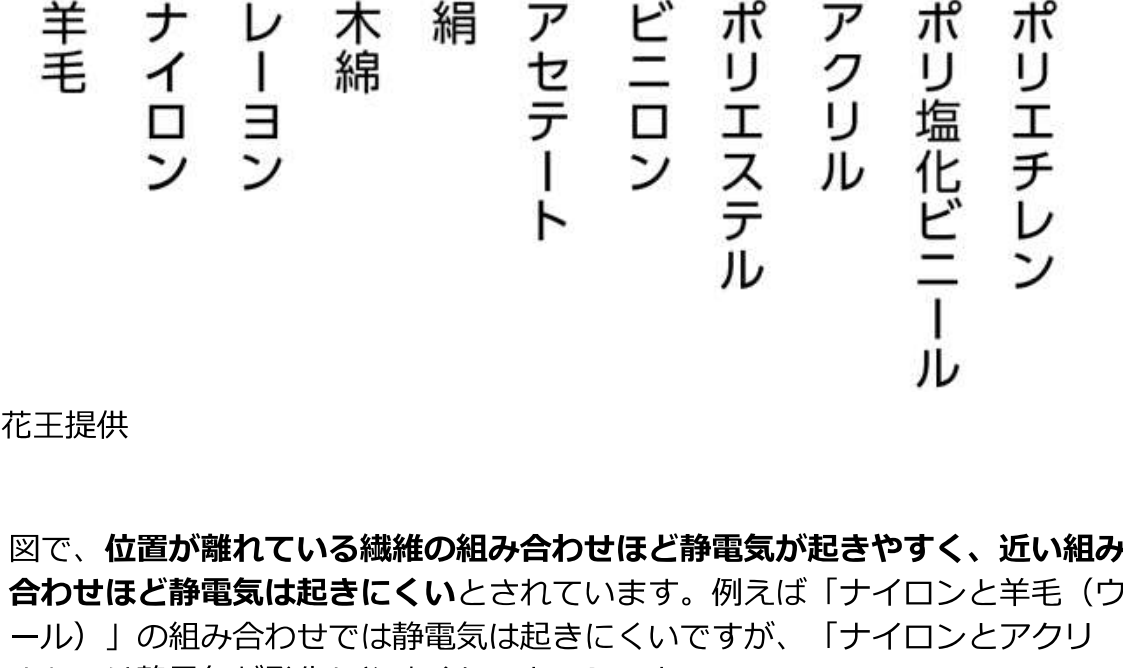
衣類に花粉が付着する原因の一つは静電気です。つまり、静電気の発生を抑えることができれば、花粉は付着しにくくなります。そこで活躍するのが柔軟剤。**柔軟剤に含まれる成分の性質により、衣類に静電気がたまりにくくなります**。また、繊維同士の摩擦も起こりにくいので、静電気の発生そのものも抑えられます。



■静電気が発生しにくいコーディネートもおすすめ

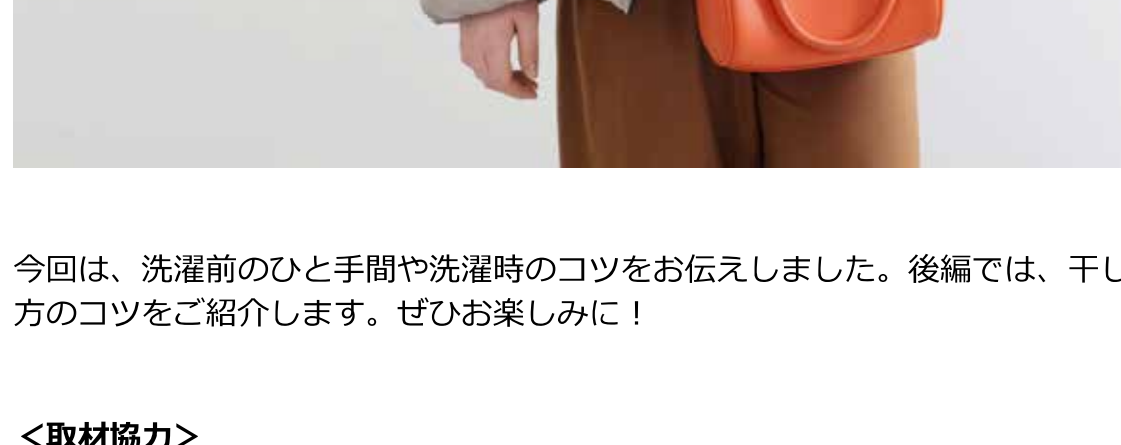
静電気は繊維同士の摩擦によって起こるため、重ね着の仕方でも対策ができます。参考になるのが、下図<繊維の摩擦の帯電列>です。

<繊維の摩擦の帯電列>



図で、位置が離れている繊維の組み合わせほど静電気が起きやすく、近い組み合わせほど静電気は起きにくいとされています。例えば「ナイロンと羊毛（ウール）」の組み合わせでは静電気は起きにくいですが、「ナイロンとアクリル」では静電気が発生しやすくなるということ。

上記を踏まえると、裏地がナイロンのダウンジャケットに、アクリルのセーターを合わせるのは要注意ということが分かります。ぜひコーディネートの参考にしてみてくださいね。



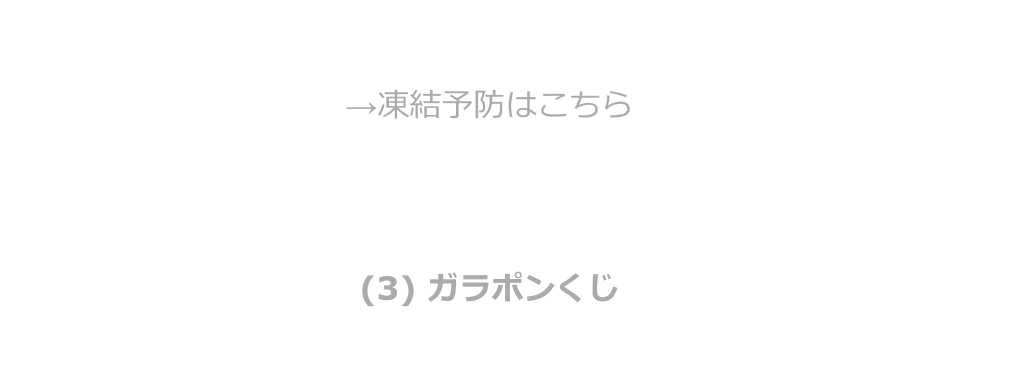
今回は、洗濯前のひと手間や洗濯時のコツをお伝えしました。後編では、干し方のコツをご紹介します。ぜひお楽しみに！

<取材協力>

花王株式会社
マーケティング創発センター 生活者情報開発部 マネージャー 福地 奈津子さん
「花王『くらしの研究サイト』」(<https://www.kao.co.jp/life/>)

(2) お湯が出なくなる前に、凍結予防！

冬場の低温注意報発令時や特に冷え込みの厳しいときは、保温材の対策を行っても、給水・給湯配管やガス給湯器内部が凍結してしまう恐れがあります。その際に処置をすることで、給水・給湯配管およびガス給湯器内部の凍結を予防できます。



<HP一部抜粋>・・・給湯栓を開いて、少量の水[1分間に約400cc（太さ約4mm）]を流したままにしてください。

→凍結予防はこちら

(3) ガラポンくじ

最後までメルマガをお読みいただき、ありがとうございます。

「ガラポンくじ」を、期間内に**“1回”**チャレンジできます。ぜひ、下記ボタンよりチャレンジしてみてください。

- 特典（OGポイント）
- 1等（100pt）：5名さま
- 2等（10pt）：20名さま
- 3等（1pt）：1等・2等以外の参加者全員

■開催期間
2022年2月2日(水)～2月11日(金)

■参加方法
メルマガ会員につき、期間内1回ガラポンくじを引けます。ガラポンくじへの参加には、Web会員ログインが必要です。



→ チャレンジする

※このメールマガジンは送信専用アドレスからお送りしています。ご返信いただいてもお答えできませんのでご了承ください。

※このメールマガジンにお心当たりがない場合は、お手数ですが、本メールを削除していただきますようお願いいたします。

※配信停止は**こちら**から。
(配信停止手続きには、1週間程度かかる場合があります。)

発信元 岡山ガス株式会社営業企画グループ
岡山市中区桜橋2-1-1
086-272-3111

※お問い合わせは、岡山ガスホームページから
岡山ガスHP（お問い合わせ）